

sexes qui ils aient retel tous ensemble en faisant carnaval sur la place. Le film sera visible sur www.bpcrations.eu rubrique Carnaval de Limoux à partir du 16 mars.

CARNET

● **URGENCES**

Sapeurs-pompiers. 18
POLICE SECOURS. Tél. 17.
MÉDECINS-SAMU. Tél. 15.

● **PERMANENCES**

GENDARMERIE.
Tél. 04 68 31 03 63.
centre hospitalier.
Tél. 04 68 74 67 04.

PHARMACIE.
Tél. 32 37.

● **LA DÉPÊCHE DU MIDI**

RÉDACTION.
10, rue du Pont-Neuf 11300 Limoux
Tél. 04 68 31 09 85.
redaction.limoux@ladepeche.fr

ABONNEMENTS.
Tél. 04 68 11 90 11.
Modifications : :
09 70 80 80 81.

● **CINÉMA**

L'Élysée, 9, allée des Marronniers. Tél.
PAPA OU MAMAN. À 21 heures.
DISCOUNT. À 18 h 15.

ciée. Concrètement un appela cernées par ce dispositif, dans ce sur l'habitat et le cadre de vie dans mail : coet

social

Les missions locales s'engagent auprès des femmes

Les missions locales en France sont devenues pour les jeunes entre 16 et 26 ans en recherche d'emploi ou en difficulté d'insertion, l'interlocuteur privilégié. En Languedoc-Roussillon, ce sont pas moins de 76 811 jeunes dont 37 812 femmes qui sont suivis par cette institution dans les dix-sept centres. Il était donc parfaitement utile d'associer les compétences du Centre d'information sur les droits des femmes et des familles (Cidff) et ceux des Missions locales pour une aide spécifique amenée aux jeunes femmes et aux familles. La coopération ira principalement vers la formation des 500 agents que comptent dans la région les MLI et vers un renforcement des liens dans le but d'aider un public de femmes, de mères et de pères à accéder, par le biais d'un intervenant justice, aux premières notions d'aides juridiques, et de les faire valoir, à aborder également la violence conjugale, les violences faites aux femmes et



Signature régionale entre le Cidff et les 17 Missions locales. Photo DDM

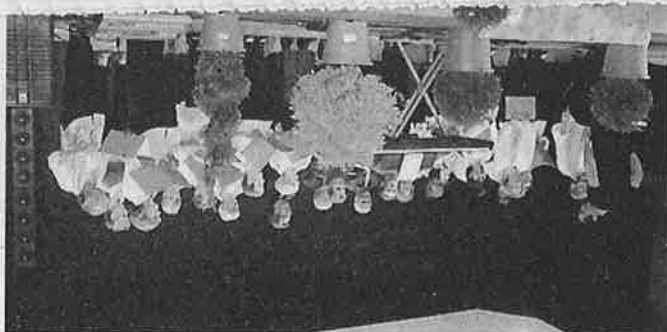
aux enfants avec une assistance aux personnes. Le CIDFF privilégie une prise en compte globale des situations vécues. L'information est confidentielle et gratuite. Des équipes qualifiées agissent pour un accès à la vie familiale et à la parentalité, conseil conjugal, soutien psycholo-

gique, médiation familiale. éducation et citoyenneté pour favoriser le respect et l'égalité entre les filles et les garçons.

F.P.

MLI : tél. 04 68 74 70 90, 5, avenue de la Gare à Limoux 11300. CIDFF, tél. 09 66 90 52 45.

122 **30. LA DÉPÊCHE DU MIDI.** Mardi 10 mars 2015.



Spectacle à la salle polyvalente

VILLEGLY

Au théâtre dans les Vignes à Cornèze, le vendredi 13 mars à 20 h 30, la compagnie Astrolabe vous présente une comédie : « Monstieur de Pour-ceaugnac », de Molière, mise en scène de Sébastien Lagord avec Emillienne Chouardoss, Ferdinand Fortes, Sébastien Lagord, Nelly Lawson, Marc Pastor, Mathieu

Théâtre dans les Vignes à Cornèze

COUFFOULENS



L'orgue mabulier

RIBEL